

CO02 - Da Roppolo a Torrazzo

Partenza Roppolo

Arrivo Torrazzo

Lunghezza totale 15.9 km

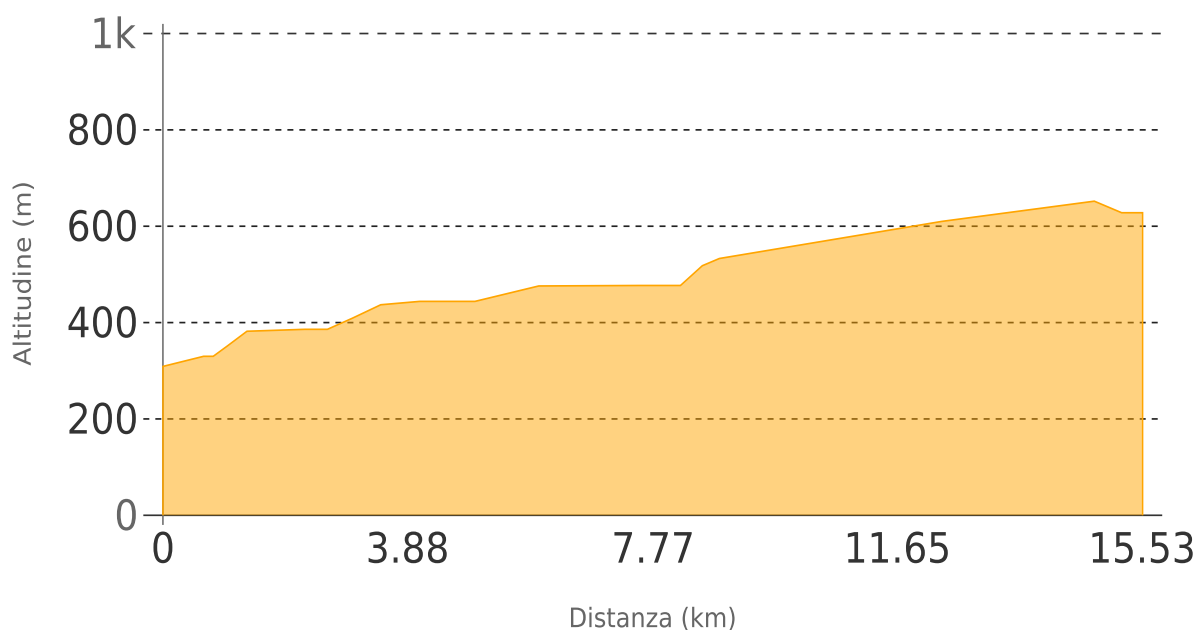
Descrizione

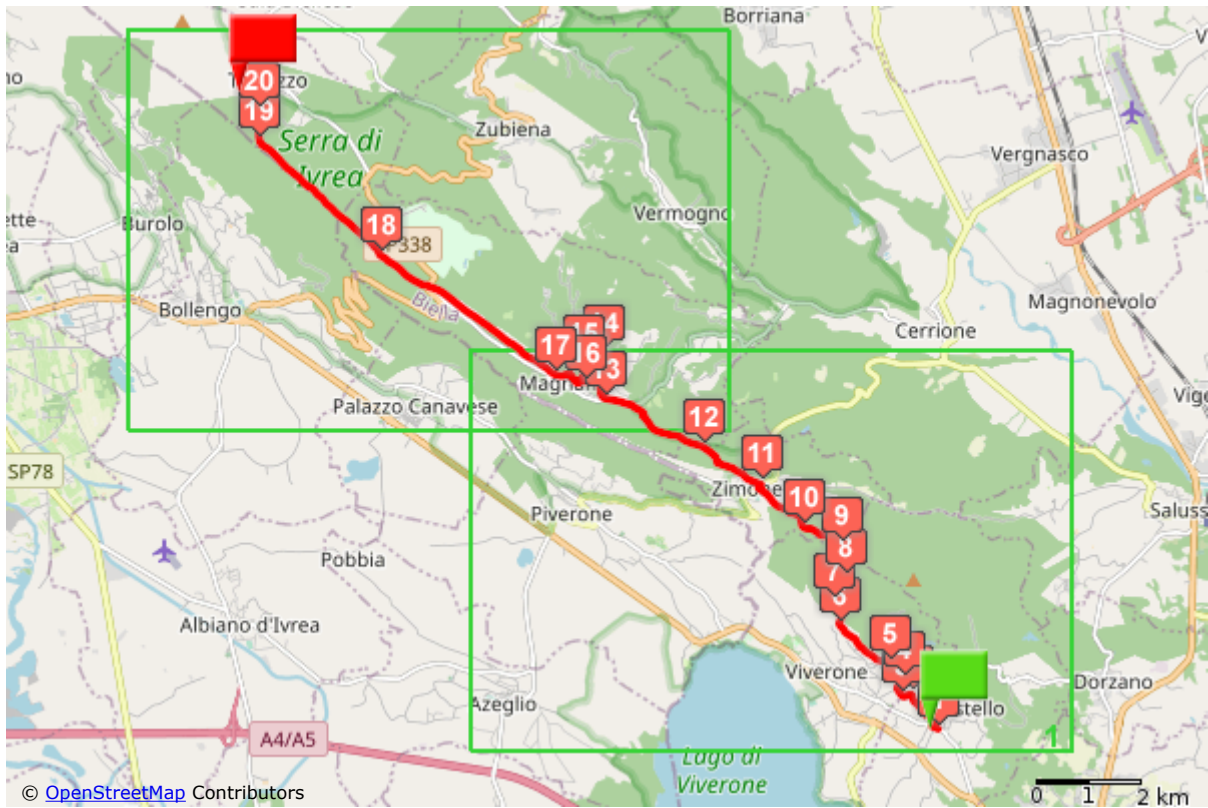
La seconda tappa percorre le boschive colline della Serra d'Ivrea, l'anfiteatro morenico più grande d'Europa. La prima sosta è presso il Ricetto di Viverone, l'antico borgo fortificato da cui si gode un bellissimo panorama sull'anfiteatro morenico di Ivrea e sul Lago di Viverone.

Dopo essere saliti al paesino di Zimone si visita il Monastero di Bose, sede della comunità fondata da Enzo Bianchi, l'antico Borgo di Magnano, con un altro Ricetto ben conservato, e da qui lungo sentieri nascosti nei boschi si giunge a Torrazzo. Da qui è possibile raggiungere Sala Biellese imboccando la variante descritta a parte.

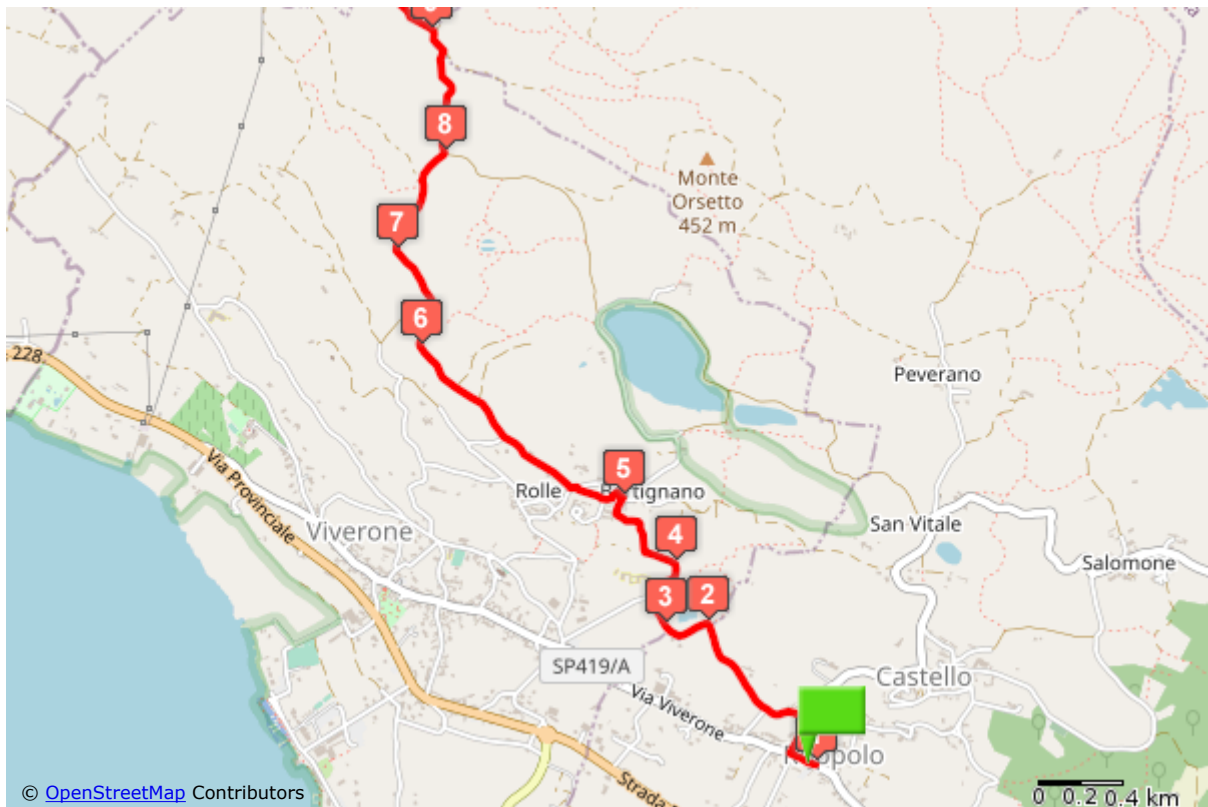
Acqua e bar a Zimone, Magnano e Torrazzo.

Profilo altimetrico

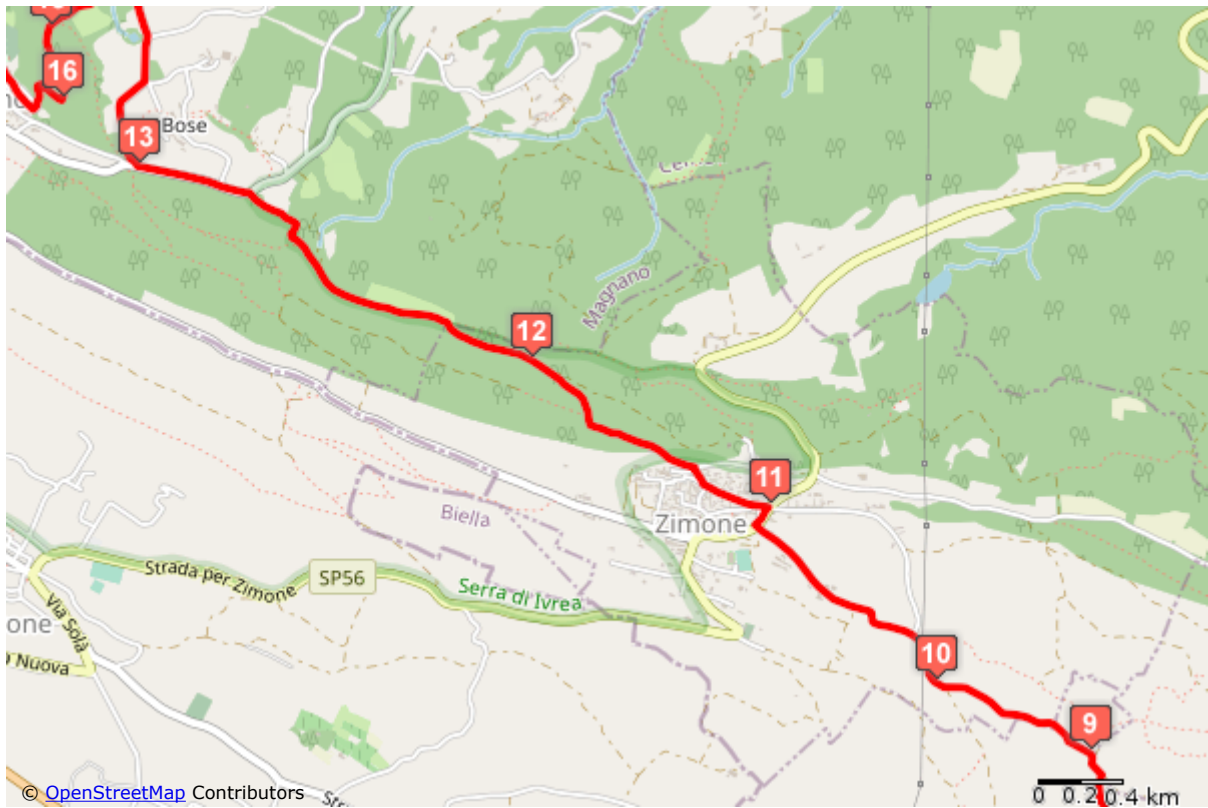




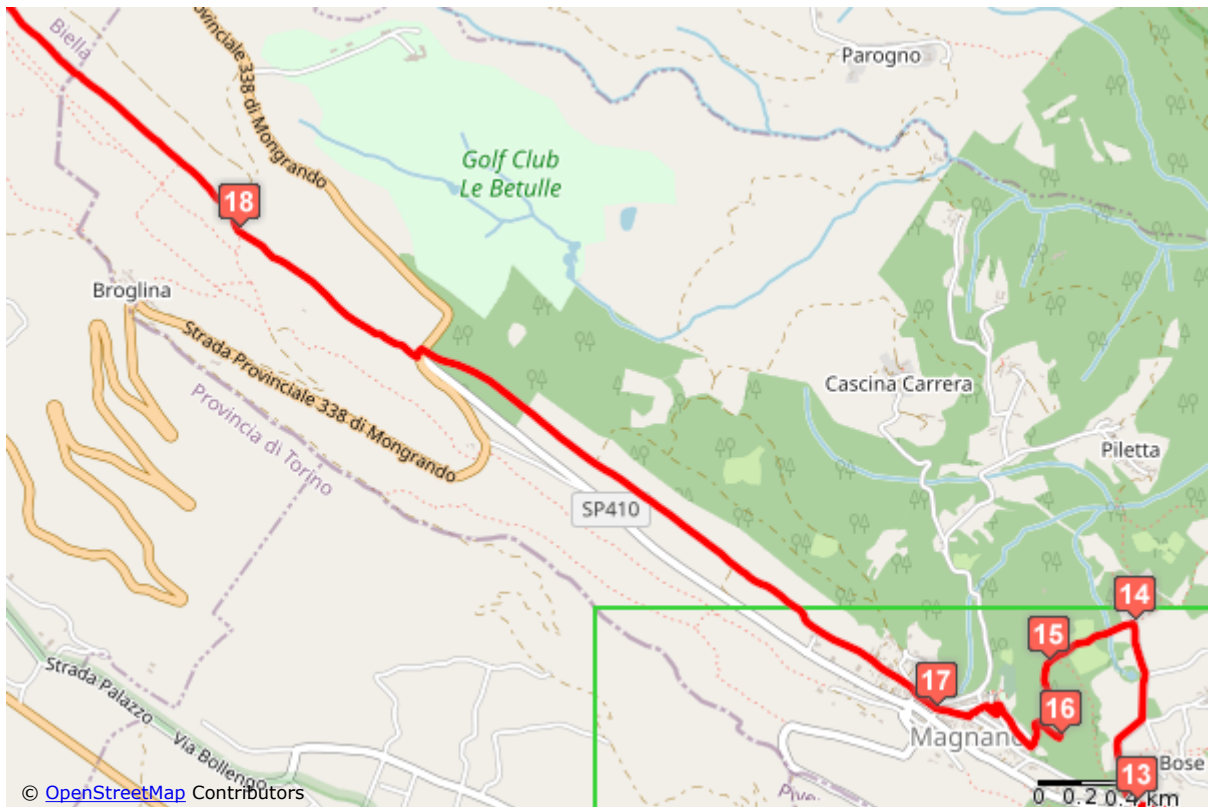
Mappa d'insieme



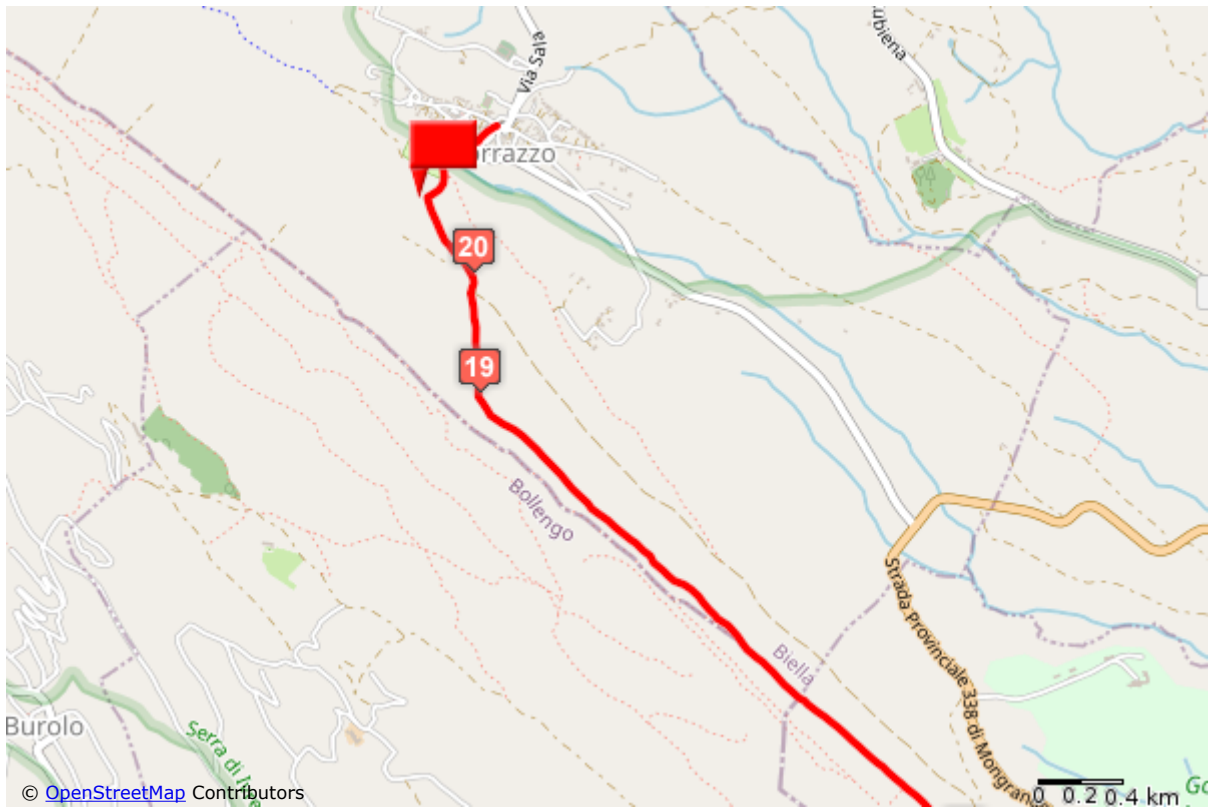
Mappa di dettaglio n° 1



Mappa di dettaglio n° 2



Mappa di dettaglio n° 3



Mapa di dettaglio n° 4