

COMUNE DI MEZZENILE

PRO-LOCO



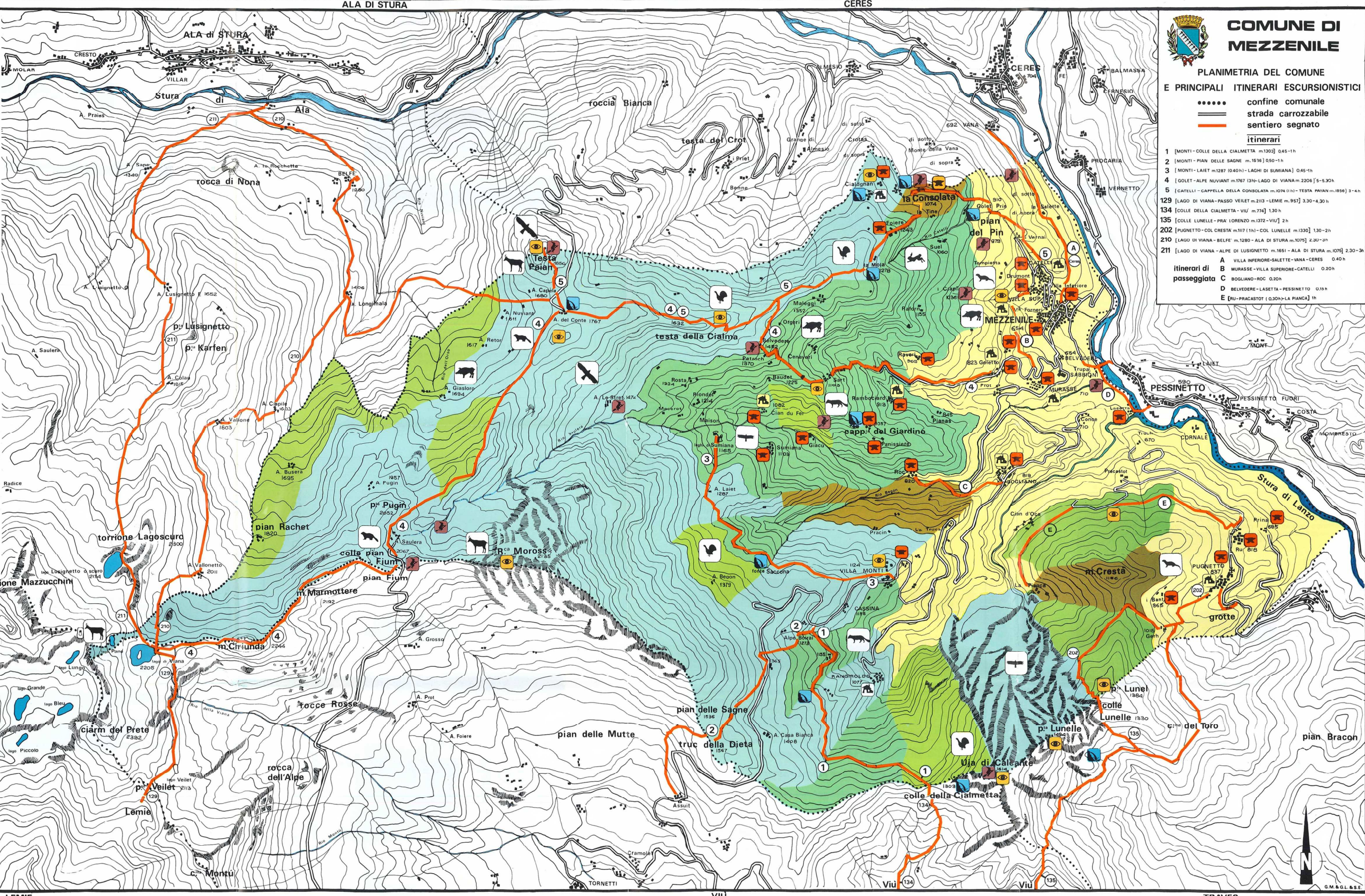
COMUNE DI MEZZENILE

PLANIMETRIA DEL COMUNE
E PRINCIPALI ITINERARI ESCURSIONISTICI

..... confine comunale
— strada carrozzabile
— sentiero segnato

- itinerari**
- [MONTI - COLLE DELLA CIALETTA m.1303] 0,45-1h
 - [MONTI - PIAN DELLE SAGNE m.1536] 0,50-1h
 - [MONTI - LAIET m.1287 (0,40h) - LAGHI DI SUMIANA m.2205] 0,45-1h
 - [GOLET - ALPE NUVIANT m.1767 (3h) - LAGO DI VIANA m.2205] 5-5,30h
 - [CATELLI - CAPPELLA DELLA CONSOLATA m.1074 (1h) - TESTA PAVAN m.1856] 3-4h
- 129** [LAGO DI VIANA - PASSO VELET m.2113 - LEMIE m.957] 3,30-4,30 h
134 [COLLE DELLA CIALETTA - VIU m.774] 1,30 h
135 [COLLE LUNELLE - PIA LORENZO m.1372 - VIU] 2h
202 [PUGET - COL CRESTA m.1117 (1h) - COL LUNELLE m.1330] 1,30-2h
210 [LAGO DI VIANA - BELFE m.1280 - ALA DI STURA m.1075] 2,30-3h
211 [LAGO DI VIANA - ALPE DI LUSIGNETTO m.1651 - ALA DI STURA m.1075] 2,30-3h
- itinerari di passeggiata**
- A VILLA INFERIORE-SALETTE-VANA-CERES 0,40h
 - B MURASSE-VILLA SUPERIORE-CATELLI 0,20h
 - C BOGLIANO-ROC 0,30h
 - D BELVEDERE-LASSETTA-PESSINETTO 0,15h
 - E [RU-PRACASTOT (0,30h)-LA PIANCA] 1h

- ARCHITETTURA TIPICA**
- FONTANA o SORGENTE**
- FUCINA**
- LOCALITA' LEGGENDARIA**
- PUNTO PANORAMICO**
- FAUNA**
- AQUILA REALE
 - CAMOSCIO
 - CINGHIALE
 - FALCO
 - MARMOTTA
 - MUSTELIDI
 - GALLO FORCELLO
 - LEPRE
 - VOLPE
- VEGETAZIONE**
- BOSCHI CON PREVALENZA DI LATIFOGIE
 - BOSCHI CON PREVALENZA DI FAGGI
 - BOSCHI CON PREVALENZA DI BETULLE
 - BOSCHI CON PREVALENZA DI LARICI
 - PRATI, PASCOLI, CESPUGLI
 - ZONE ROCCIOSE



G.M.G.L. & S.R.L.